

# Färjan Malmöhus (nr 219, 1945)





**B.nr 219 Tågfärjan Malmöhus**  
**Sjösättning från bädd 2 den 10.10 1943**





**Från slutet 1940-tal – början 1950-tal.**  
Kockums nybygge b.nr 219. Tågfärjan  
Malmöhus.  
Levererades till Kungliga  
Järnvägsstyrelsen den 20 september  
1945.

*(Bilden hämtad från Malmö Museers bok  
"Från Lustgården till Möllevångstorget"  
Utgiven 1999)*

Slutet 1940-tal – början 1950-tal. Kockums nybygge b.nr 219. Tågfärjan Malmöhus – Levererades till Kungliga Järnvägsstyrelsen den 20 september 1945. (Bilden hämtad från Malmö Museers bok "Från Lustgården till Möllevångstorget" utgiven 1999.)

## Snabba fakta

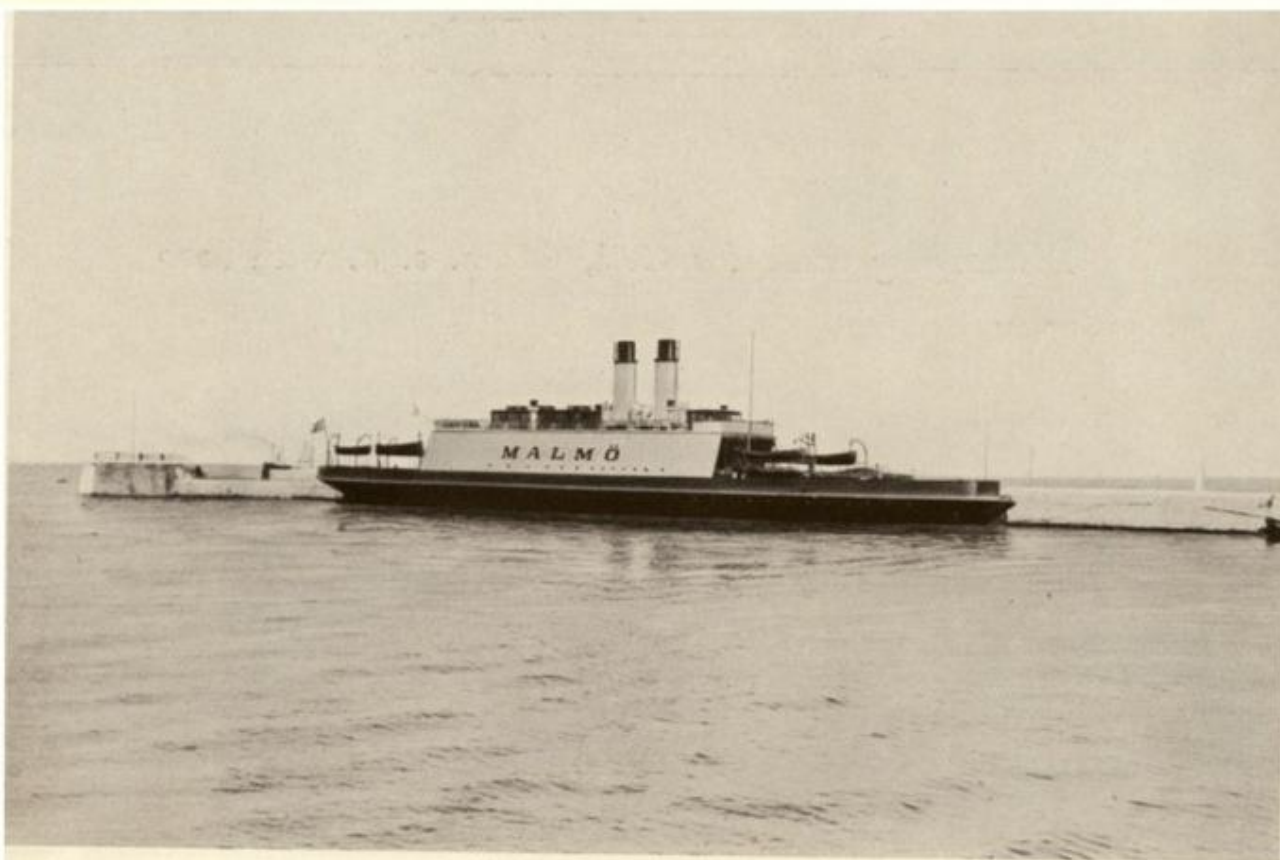
- Nr: 219
- Namn: Malmöhus
- Typ: Färja
- Dw ton/Depl ton: 3040 depl
- Kölsträckt Start Docka: 17.1 1943
- Sjösatt Utdockad 16.10 1943
- Levererad 20.9 1945
- Fart Knop 15
- Effekt Hk 4750
- Beställare: Kungl. Järnvägsstyrelsen

---

**Färjan S/S Malmö (nr 83,  
1900)**

The steam-ferry *Malmö* built for the Swedish State Railways and running on the trade Malmö—Copenhagen.

**Kommentar:** Fart. b.nr 83, S/S Malmö, Färja, 1710 depl.  
Levererat 1900 till Kungliga Järnvägsstyrelsen, Stockholm/ BoN



*The steam-ferry Malmö*

Ångfärjan Malmö trafikerade rutten Malmö – Köpenhamn.

## Snabba fakta

- Nr: 83
- Art: s.s
- Namn: Malmö
- Typ: Färja
- Dw ton/Depl ton: 1710 depl
- Levererad 1900
- Effekt Hk/MW 1650
- Beställare: Kungl. Järnvägsstyrelsen, Stockholm

---

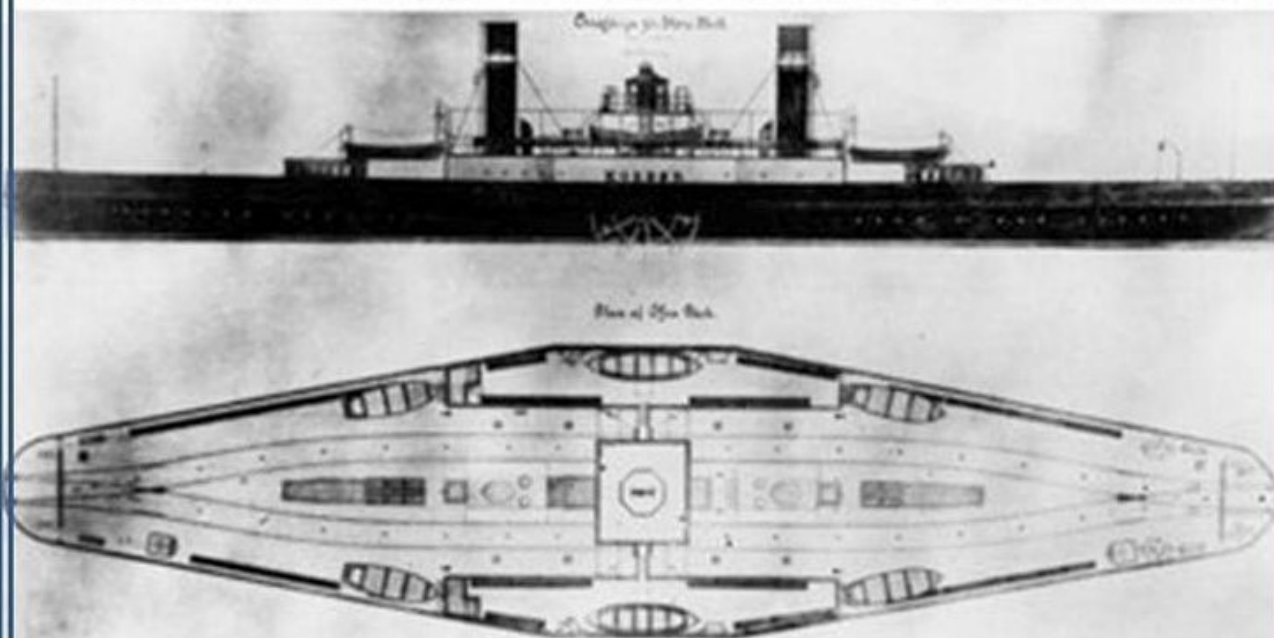
**Färjan S/S Nyborg (nr 35,  
1883)**

## B.nr 35 Nyborg



Bild insänd av Kalle Karlsson

Museet for Søfart - 3000 Helsingør -  
billedarkivet ved Henriette Gavnholdt Jakobsen



**(gäller både Korsör och Nyborg)**

- Översta bilden insänd av Kalle Karlsson.
- Undre bilden: Museet for Søfart - 3000 Helsingør - billedarkivet ved Henriette Gavnholdt Jakobsen

- Ritningen gäller både Korsör och Nyborg.

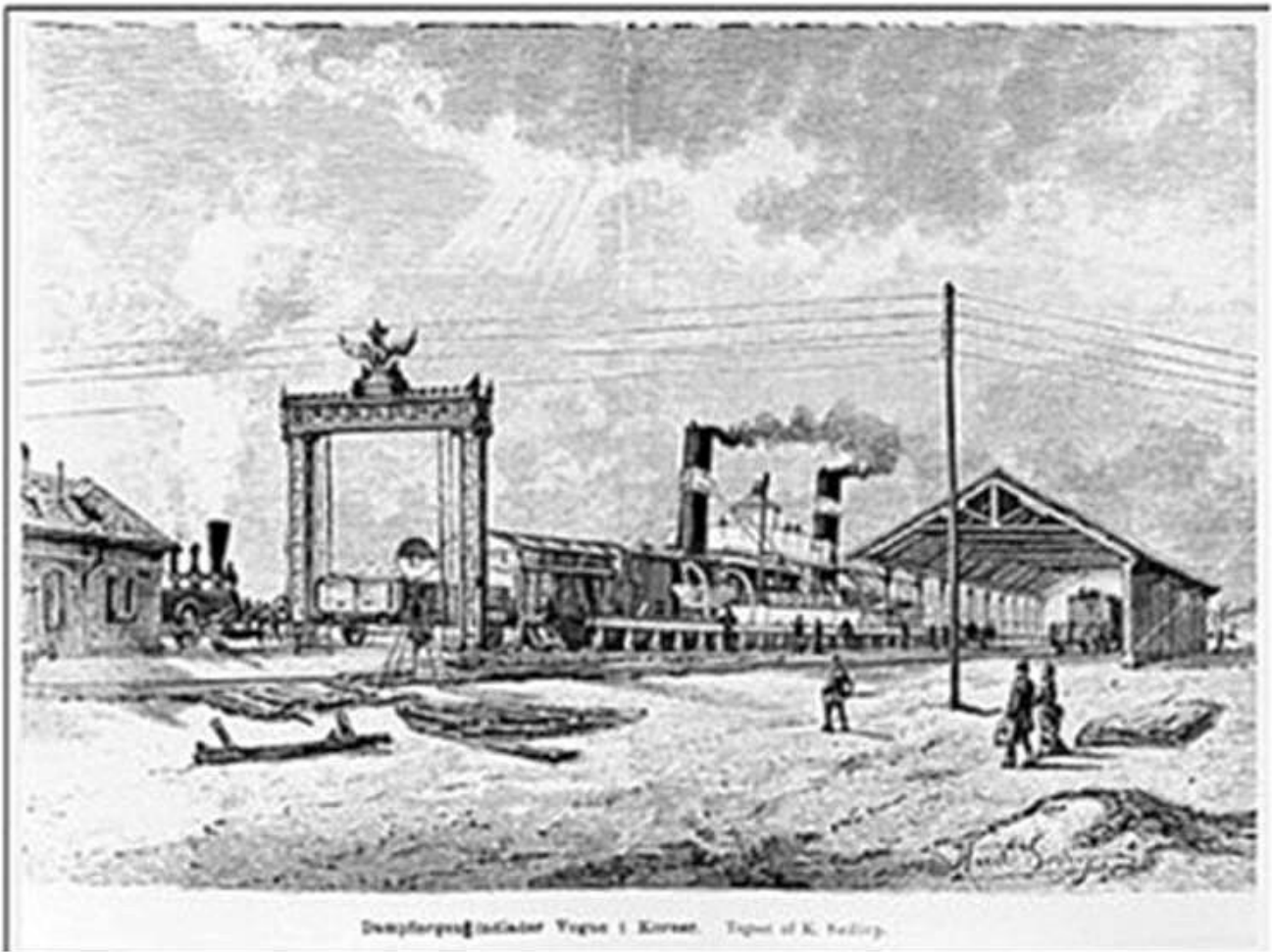
## **Snabba fakta**

- Nr: 35
- Art: s.s
- Namn: Nyborg
- Typ: Färja
- Dw ton/Depl ton: 1280 depl
- Levererad 1883
- Effekt Hk/MW 1800
- Beställare: Kongl Danske Indenrigs Ministerium

---

**Färjan S/S Korsör (nr 34,  
1883)**





## B.nr 34 Korsör



Foto insänt av Kalle Karlsson

Foto insänt av Kalle Karlsson.

# Snabba fakta

- Nr: 34
- Art: s.s
- Namn: Korsör
- Typ: Färja
- Dw ton/Depl ton: 1280 depl
- Levererad 1883
- Effekt Hk/MW 1500
- Beställare: Kongl Danske Indenrigs Ministerium