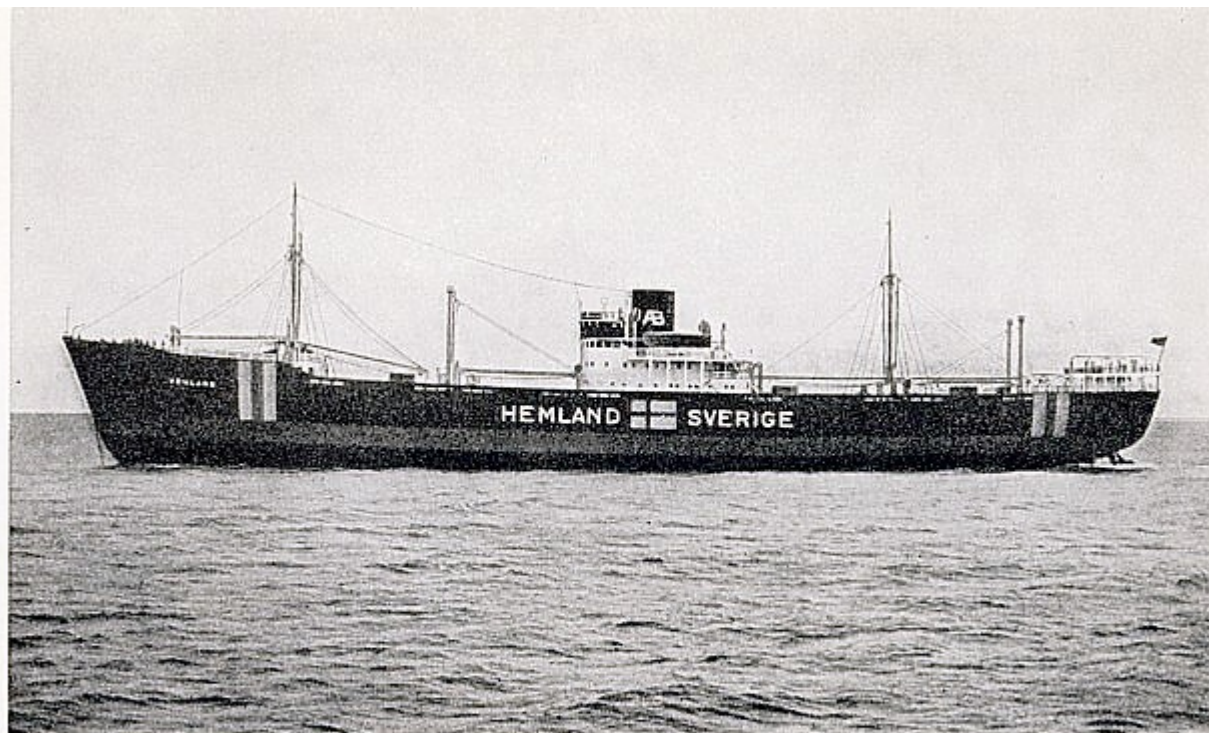


# Lastfartyget M/S Hemland (nr 212, 1939)



*Lastmotorfartyget Hemland.*

Beställare: Ängf. A/B Tirfing, Göteborg. Byggnads nr: 212. Leveransår: 1939. Lastförmåga: 8850 d. w. tons. Längd mellan stävar: 420' - 0". Maskinstyrka: 3200 ahk. Fart: 13 knop.

## Lastmotorfartyget Hemland

- Längd mellan stävar: 420' - 0"

## Snabba fakta

- Nr: 212
- Art: m.s
- Namn: Hemland
- Typ: Lastfart
- Dw ton/Depl ton: 8850 dw
- Kölsträckt Start Docka: 6.4 1939
- Sjösatt Utdockad 7.20 1939
- Levererad 30.11 1939

- Fart Knop 13
- Effekt Hk/MW 3200
- Beställare: Ångfartyg AB Tirfing, Göteborg