

# Lastfartyget S/S Ellwiron (nr 134, 1919)



Ellwiron – omdöpt till Bore VI – Strandad vid Holländska kusten 1953.

## Snabba fakta

- Nr: 134
- Art: s.s
- Namn: Ellwiron
- Typ: Lastfart
- Dw ton/Depl ton: 2220 dw
- Levererad 1919
- Effekt Hk/MW 720

- Beställare: Ljusne-Woxna AB, Stockholm
- 

# Lastfartyget S/S Wallonia (nr 131, 1919)



## Snabba fakta

- Nr: 131
- Art: s.s
- Namn: Wallonia
- Typ: Lastfart
- Dw ton/Depl ton: 2288 dw
- Levererad 1919
- Effekt Hk/MW 720
- Beställare: Förenade Ångfartyg AB Götha, Göteborg

---

# Lastfartyget S/S Halfdan (nr 130, 1918)

**B.nr 130**

S/S HALFDAN af København



**OBS!** Fanns flera generationer "Halfdan" (därför viss reservation)

S/S Halfdan af København.

**OBS!** Det fanns flera generationer "Halfdan" (därför viss reservation)

## Snabba fakta

- Nr: 130
- Art: s.s
- Namn: Halfdan
- Typ: Lastfart Dw ton/Depl ton: 2280 dw
- Levererad 1918

- Effekt Hk/MW 720
- Beställare: A.O. Andersson & CO, Köbenhavn

# Lastfartyget Grim (nr 128, 1919)

## Inget foto hittat.

Men hon hittades faktiskt i Svea-bolagets fartygslista – och var tydligen i tjänst i samma rederi alla åren fram till hon skrotades 1958.

Ur Svea-bolagets fartygslista

The Fleets

**Svea Lines / Sveabolaget / Stockholms Rederi  
AB Svea / Rederi AB Svea, Sweden**

**Grim (1) 1919 built by Kockums Varv, Malmö  
and 1958 scrapped. 1,329**

Hittades i Svea-bolagets fartygslista:

The Fleets

Svea Lines / Sveabolaget / Stockholms Rederi AB Svea / Rederi  
AB Svea, Sweden

Grim (1) 1919 built by Kockums Varv, Malmö and 1958 scrapped.  
1,329

Grim var i Svea-bolagets tjänst fram till skrotningen 1959.

## Snabba fakta

- Nr: 128
- Namn: Grim
- Typ: Lastfart
- Dw ton/Depl ton: 2220 dw
- Levererad 1919
- Effekt Hk/MW 720
- Beställare: Stockholms Rederi AB Svea

---

## Lastfartyget S/S Hollandia (nr 127, 1918)

### B.Nr 127 Hollandia

Inget foto hittat men en rapport om minsprängning:

#### about the loss

cause lost: mine

date lost: 20/10/1919 [dd/mm/yyyy]

casualties:

#### about people

builder:  Kockums Varv (Mek. Verkstad), Malmö

owner:  Fornvade Ångfartygs Aktiebolaget Gotha - F. Sternhagen, Göteborg (Gothenburg)

Lagquist Björn 19/03/2009

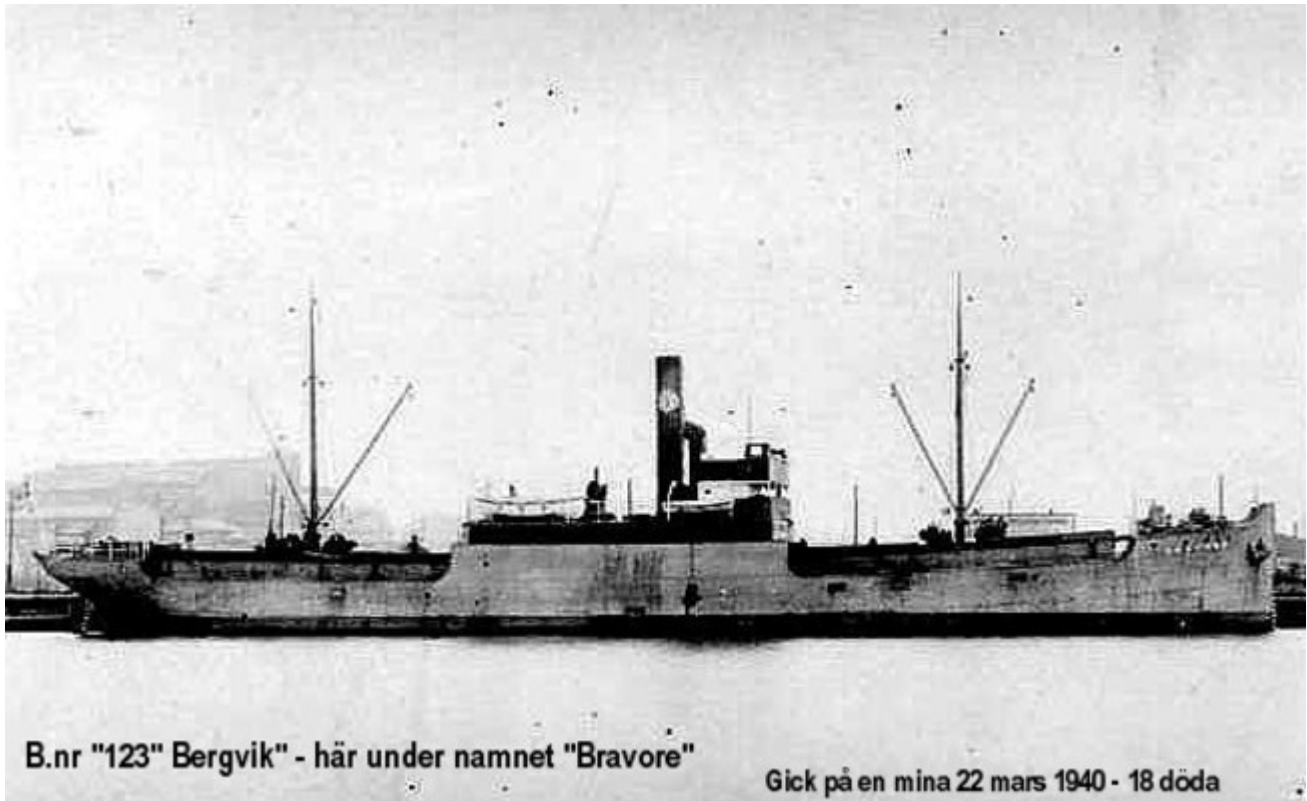
HOLLANDIA was on a voyage from Göteborg to Antwerpen with 1950 tons of zinc ore and 150 tons of mixed cargo when a mine detonated under the stern. HOLLANDIA sank at once with loss of 20 men.

Minsprängning 1919-10-20: Hollandia var på väg från Göteborg till Antwerpen med 1950 ton zinkmalm och 150 ton blandad last när en mina exploderade under aktern. Hollandia sjönk direkt och 20 personer omkom.

## Snabba fakta

- Nr: 127
  - Art: s.s
  - Namn: Hollandia
  - Typ: Lastfart
  - Dw ton/Depl ton: 2211 dw
  - Levererad 1918
  - Effekt Hk/MW 720
  - Beställare: Förenade Ångfartyg AB Götha, Göteborg
- 

## Lastfartyget Bergvik (nr 123, 1916)



B.n.r 123 **Bergvik** – här under namnet **Bravore**. Gick på en mina 22 mars 1940 – 18 döda.

## Snabba fakta

- Nr: 123
  - Art: s.s
  - Namn: Bergvik
  - Typ: Lastfart
  - Dw ton/Depl ton: 2250 dw
  - Levererad 1916
  - Effekt Hk/MW 720
  - Beställare: Rederi AB Sverige, Stockholm
-

# Pråmen Pråm (nr 121, 1915)

## Snabba fakta

- Nr: 121
  - Namn: Pråm
  - Typ: Pråm
  - Dw ton/Depl ton: 206 m3
  - Levererad 1915
  - Beställare: Göteborgs Hamnstyrelse
- 

# Pråmen Pråm (nr 120, 1915)

## Snabba fakta

- Nr: 120
  - Namn: Pråm
  - Typ: Pråm
  - Dw ton/Depl ton: 205 m3
  - Levererad 1915
  - Beställare: Göteborgs Hamnstyrelse
-



# Isbrytaren Sulitelma VII (nr 119, 1915)

Byggdes som Sulitelma VII - såldes och döptes om till Pehr Ennes



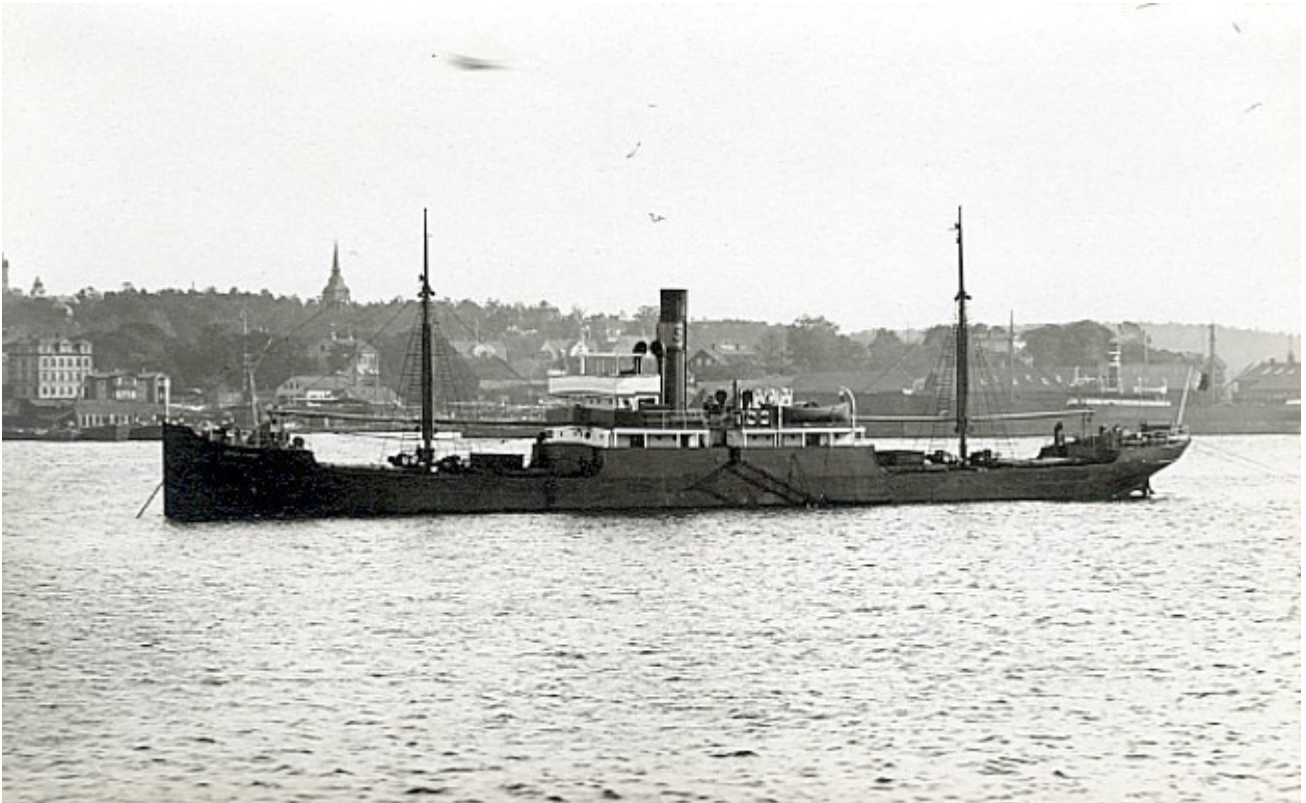
Byggdes som **Sulitelma VII** – såldes och döptes om till **Pehr Ennes**.

## Snabba fakta

- Nr: 119
- Art: s.s
- Namn: Sulitelma VII
- Typ: Isbrytare
- Dw ton/Depl ton: 358 depl
- Levererad 1915
- Effekt Hk/MW 500
- Beställare: Sulitelma AB, Sulitelma

---

# Lastfartyget Johan Sanne (nr 118, 1914)



## Snabba fakta

- Nr: 118
- Art: s.s
- Namn: Johan Sanne
- Typ: Lastfart
- Dw ton/Depl ton: 2220 dw
- Levererad 1914
- Effekt Hk/MW 720
- Beställare: J.N. Sanne, Uddevalla