

# Färjan Malmöhus (nr 219, 1945)





**B.nr 219 Tågfärjan Malmöhus**  
**Sjösättning från bädd 2 den 10.10 1943**





**Från slutet 1940-tal – början 1950-tal.**  
Kockums nybygge b.nr 219. Tågfärjan  
Malmöhus.  
Levererades till Kungliga  
Järnvägsstyrelsen den 20 september  
1945.

*(Bilden hämtad från Malmö Museers bok  
"Från Lustgården till Möllevångstorget"  
Utgiven 1999)*

Slutet 1940-tal – början 1950-tal. Kockums nybygge b.nr 219. Tågfärjan Malmöhus – Levererades till Kungliga Järnvägsstyrelsen den 20 september 1945. (Bilden hämtad från Malmö Museers bok "Från Lustgården till Möllevångstorget" utgiven 1999.)

## Snabba fakta

- Nr: 219
- Namn: Malmöhus
- Typ: Färja
- Dw ton/Depl ton: 3040 depl
- Kölsträckt Start Docka: 17.1 1943
- Sjösatt Utdockad 16.10 1943
- Levererad 20.9 1945
- Fart Knop 15
- Effekt Hk 4750
- Beställare: Kungl. Järnvägsstyrelsen

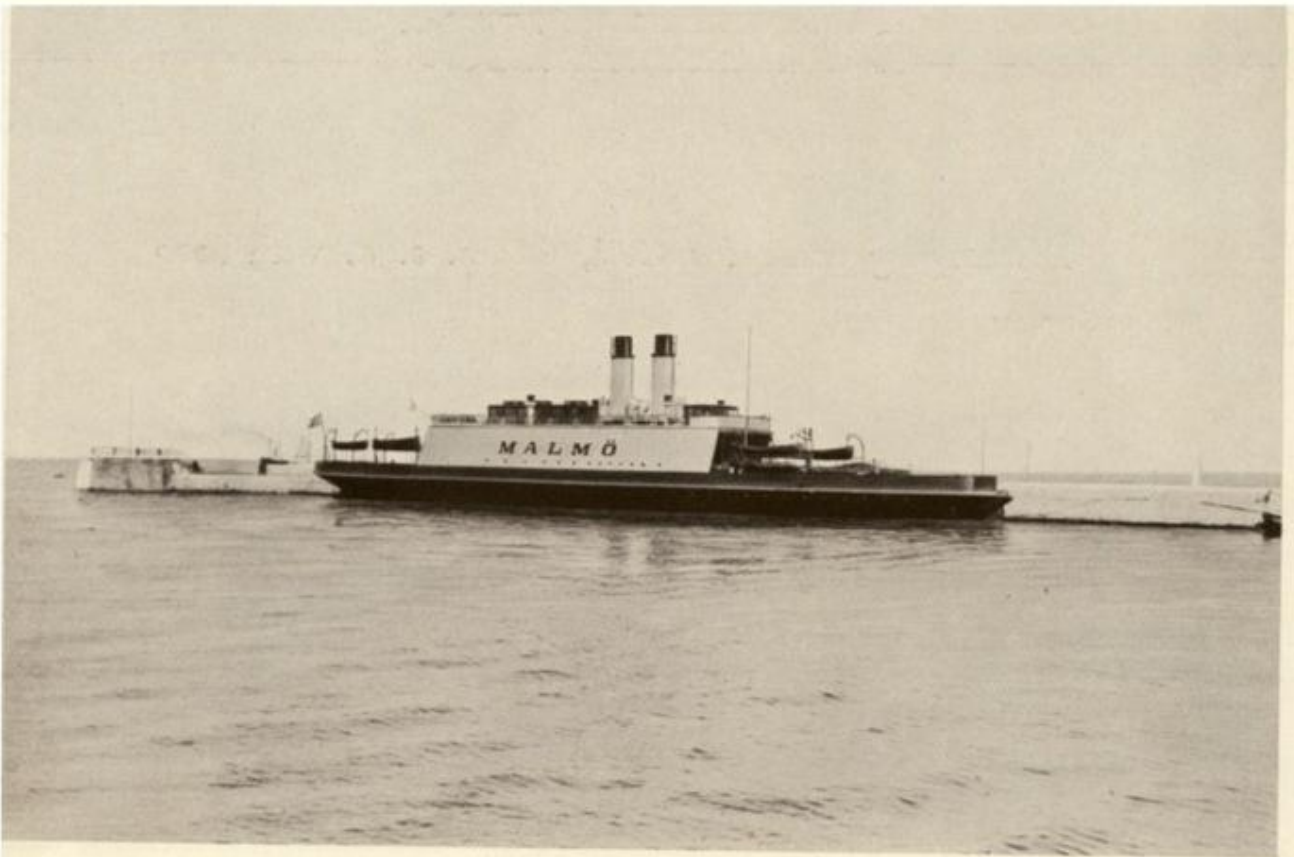
---

**Färjan S/S Malmö (nr 83,  
1900)**



The steam-ferry *Malmö* built for the Swedish State Railways and running on the trade Malmö—Copenhagen.

**Kommentar:** Fart. b.nr 83, S/S Malmö, Färja, 1710 depl.  
Levererat 1900 till Kungliga Järnvägsstyrelsen, Stockholm/ BoN



*The steam-ferry Malmö*

Ångfärjan Malmö trafikerade rutten Malmö – Köpenhamn.

## Snabba fakta

- Nr: 83
- Art: s.s
- Namn: Malmö
- Typ: Färja
- Dw ton/Depl ton: 1710 depl
- Levererad 1900
- Effekt Hk/MW 1650
- Beställare: Kungl. Järnvägsstyrelsen, Stockholm