

Bogserbåten Argo (nr 230, 1939)

Fo 175311



Foto från Fogelberg, Bernt

Fo 175311

Foto från Fogelberg, Bernt

En hälsning från dagens ägare Björn Bisther:

- Jag köpte båten i Malmö 1984.
- 1995 flyttade jag ut till Aspöja i St Anna skärgård.
- Jag använder den i arbetet (Bisther's Marin & Maskin).
- Använder den även dagligen vinterhalvåret för att ta mig till och från fastlandet.

En hälsning från dagens ägare Björn Bisther.

Jag köpte båten i Malmö 1984. 1995 flyttade jag ut till Aspöja i St:Anna skärgård.

Jag använder den i arbetet (Bisther`s Marin & Maskin). Använder den även dagligen vinterhalvåret för att ta mig till och från fastlandet.



Snabba fakta

- Nr: 230
- Namn: Argo
- Typ: Bogserbåt
- Dw ton/Depl ton: 9 depl
- Levererad 1939
- Beställare: Malmö Hamnförvaltning

Pråmen Kranpråm (nr 229, ?)

Snabba fakta

- Nr: 229
 - Namn: Kranpråm
 - Typ: Pråm
 - Beställare: Malmö Hamnförvaltning
-

Pråmen Kranpråm (nr 228, ?)

Snabba fakta

- Nr: 228
 - Namn: Kranpråm
 - Typ: Pråm
 - Beställare: Malmö Hamnförvaltning
-

Pråmen Pålkrånpråm (nr 178, 1933)

B.nr 178 Pålkranpråm till Malmö Hamn



Pålkranpråm till Malmö Hamn.

Snabba fakta

- Nr: 178
- Namn: Pålkranpråm
- Typ: Pråm
- Levererad 1933
- Beställare: Malmö Hamnförvaltning

Dykarpråmen Dykarpråm (nr 174, 1932)

Snabba fakta

- Nr: 174
 - Namn: Dykarpråm
 - Typ: Dykarpråm
 - Levererad 1932
 - Beställare: Malmö Hamnförvaltning
-

Dockporten Dockport (nr 106, 1910)

Snabba fakta

- Nr: 106
 - Namn: Dockport
 - Typ: Dockport
 - Levererad 1910
 - Beställare: Malmö Hamnförvaltning
-

Pråmen pråm (nr 98, 1910)

Snabba fakta

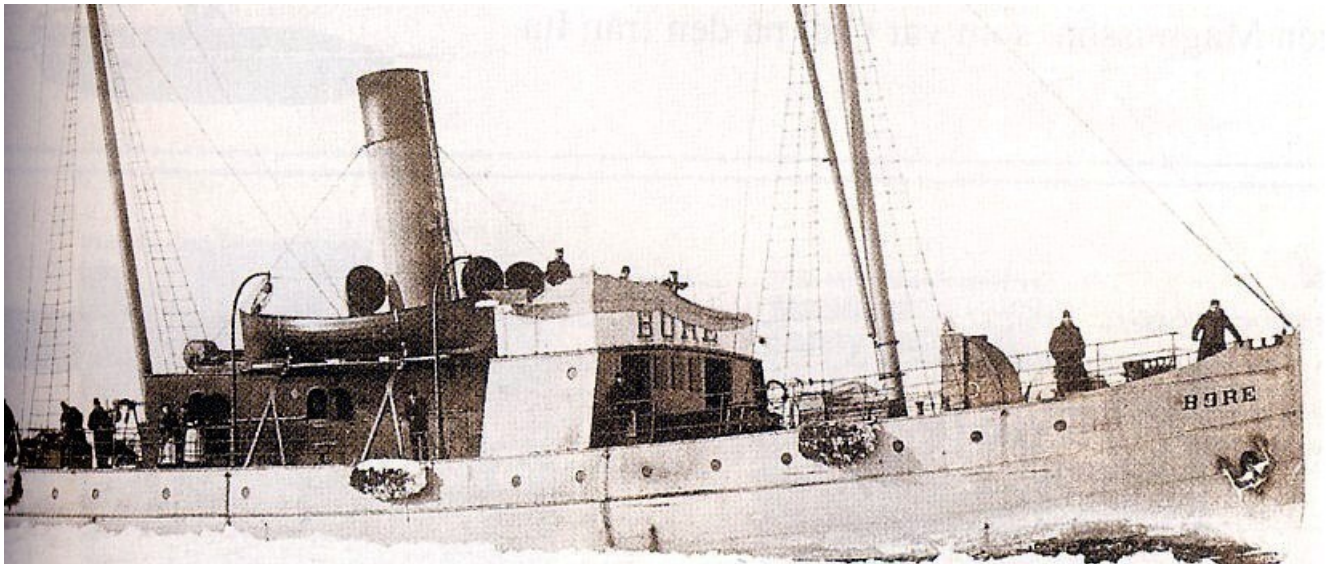
- Nr: 98
 - Namn: Pråm
 - Typ: Pråm
 - Dw ton/Depl ton: 60 m3
 - Levererad 1910
 - Beställare: Malmö Hamnförvaltning
-

Pråmen Pråm (nr 97, 1910)

Snabba fakta

- Nr: 97
 - Namn: Pråm
 - Typ: Pråm
 - Dw ton/Depl ton: 60 m3
 - Levererad 1910
 - Beställare: Malmö Hamnförvaltning
-

Isbrytaren S/S Bore (nr 70, 1894)



Fotograf Bill Östring

Sjöhistoriska museets arkiv



Här ses Bore, Bnr 70, "Isarnas skräck" sådan hon ser ut i dag.
Fotograf Bill Östring. Sjöhistoriska museets arkiv.

Se även:

1. [Ångisbrytaren Bore hade ångan uppe](#)
2. [Världens äldsta ångmaskindrivna isbrytare åter i Malmö](#)
3. [Kockumsbyggda isbrytaren Bore är på väg till Malmö för Malmöfestivalen](#)

Snabba fakta

- Nr: 70
- Art: s.s
- Namn: Bore
- Typ: Isbrytare
- Dw ton/Depl ton: 407 depl
- Levererad 1894
- Effekt Hk/MW 605
- Beställare: Malmö Hamnförvaltning, Malmö