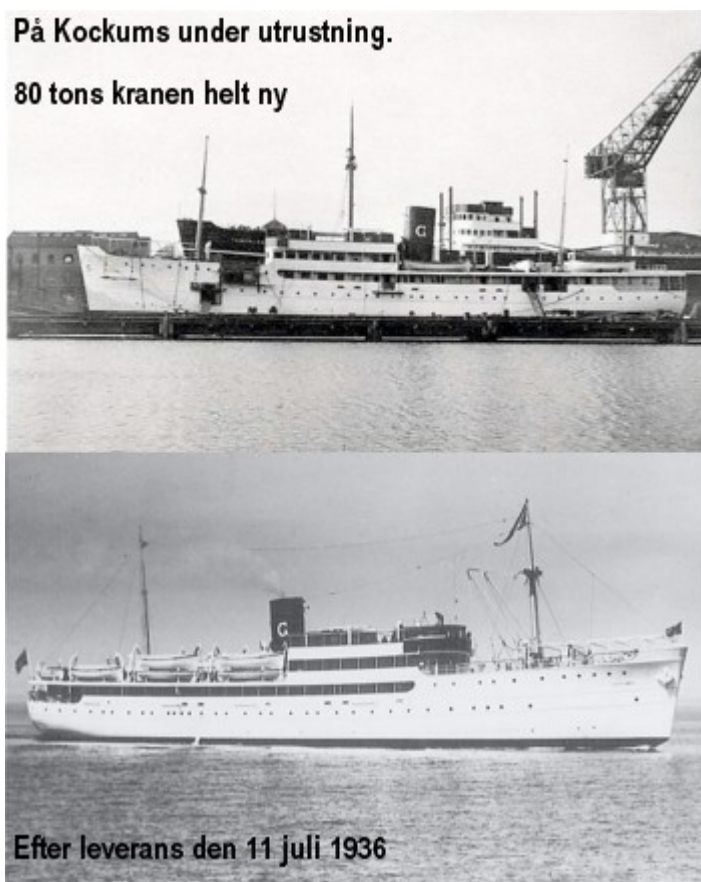


# Passagerarfartyget Gotland (nr 190, 1936)

M/S



Överst: På Kockums under utrustning. 80-tonskranen helt ny.

Underst: Efter leverans den 11 juli 1936.

## Snabba fakta

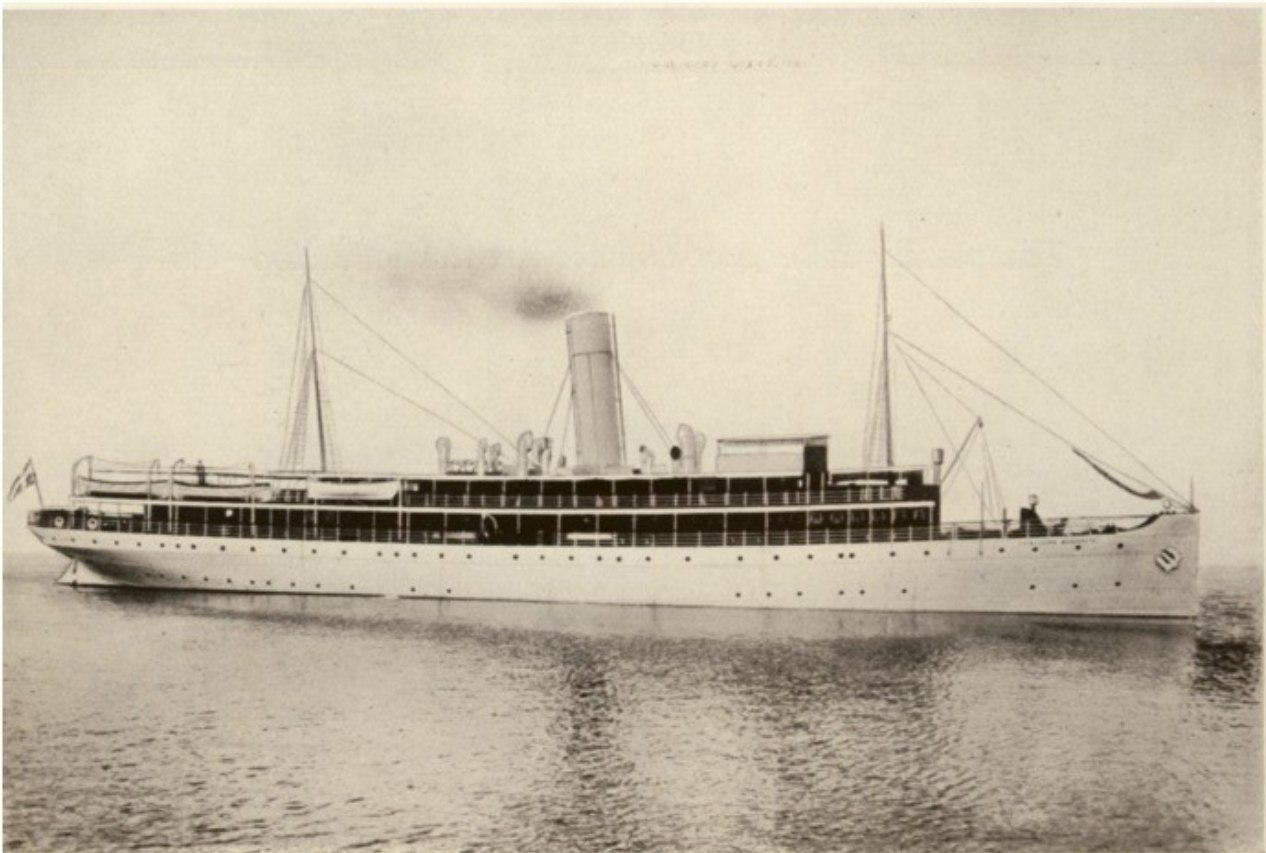
- Nr: 190
- Art: m.s
- Namn: Gotland
- Typ: Last+Pass Fart
- Dw ton/Depl ton: 2150 depl
- Kölsträckt Start Docka: 17.9 1935
- Sjösatt Utdockad 8.2 1936
- Levererad 20. 6 1936

- Fart Knop 13
  - Effekt Hk/MW 1200
  - Beställare: Ångfartyg AB Gotland, Visby
- 

# **Passagerarfartyget Prinsessan Margareta (nr 91, 1907)**

The passenger steamer *Prinsessan Margareta* for traffic  
Sweden—Germany.

**Kommentar:** Fart. b.nr 91, S/S Prinsessan Margareta,  
Passagerarfartyg på 1460 depl.  
Levererat 1907 till Red. AB Sverige-Tyskland, Malmö/ BoN



*S/S Prinsessan Margareta*

Passagerarfartyget Prinsessan Margareta trafikerade Sverige – Tyskland.

## Snabba fakta

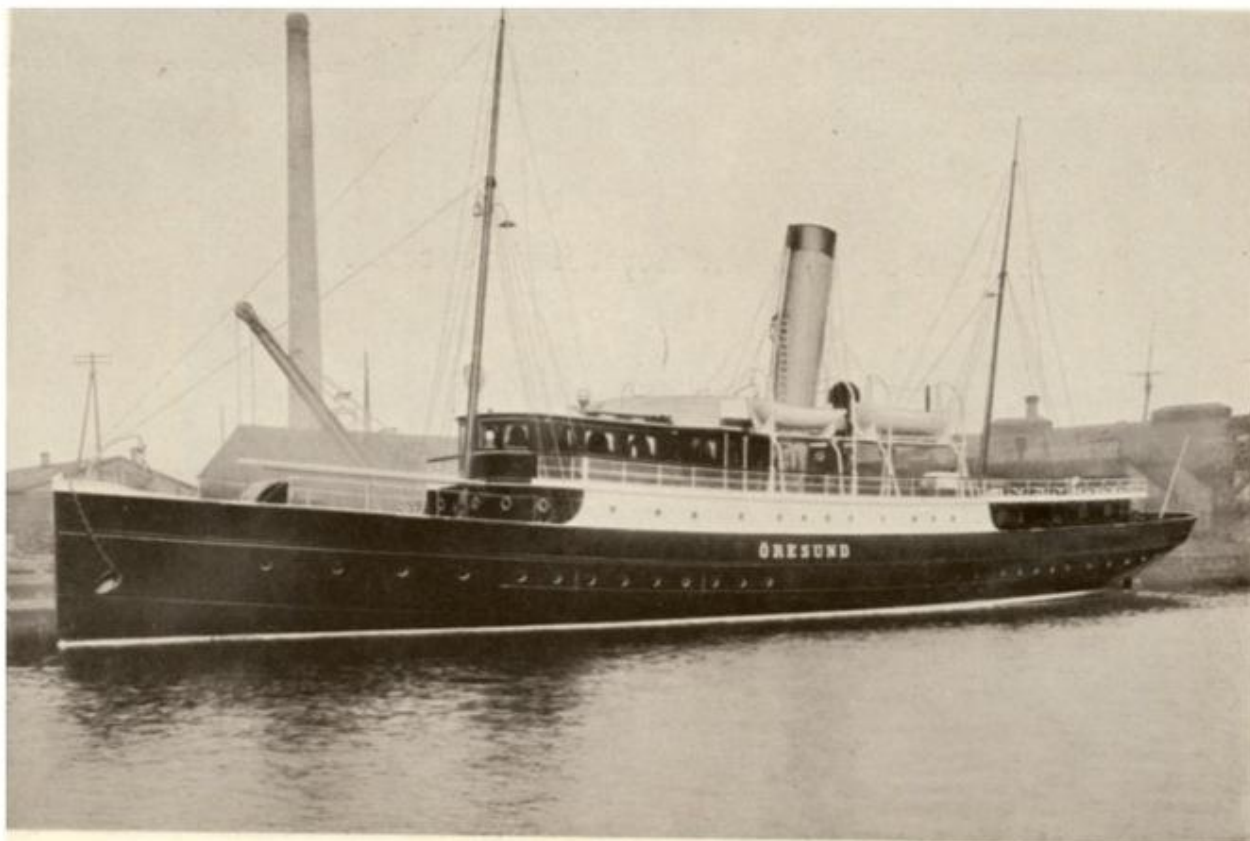
- Nr: 91
- Namn: Prinsessan Margareta
- Typ: Pass.fart
- Dw ton/Depl ton: 1460 depl
- Levererad 1907
- Fart Knop 15 3/4
- Effekt Hk/MW 2200
- Beställare: Rederi AB Sverige-Tyskland, Malmö

---

**Passagerarfartyget** **S/S**  
**Öresund (nr 89, 1905)**

The passenger steamer *Öresund* for traffic Malmö—Copenhagen.

**Kommentar:** Fart. b.nr 89, S/S Öresund.  
Passagerarfartyg på 625 depl.  
Levererat 1905 till Red. AB Öresund, Malmö/ BoN



S/S Öresund

Passagerarångbåten Öresund trafikerade rutten Malmö – Köpenhamn.

## Snabba fakta

- Nr: 89
- Art: s.s
- Namn: Öresund
- Typ: Pass.fart
- Dw ton/Depl ton: 625 depl
- Levererad 1905
- Fart Knop 13
- Effekt Hk/MW 825
- Beställare: Svenska Rederi AB Öresund, Malmö

---

**Passagerarfartyget S/S Zephyr  
(nr 43, 1884)**



Byggdes på Kockum 1884, förliste/sjönk 1886.



Halva fartyget kvar.. Foto: Göteborgs sjöhistoriska museum

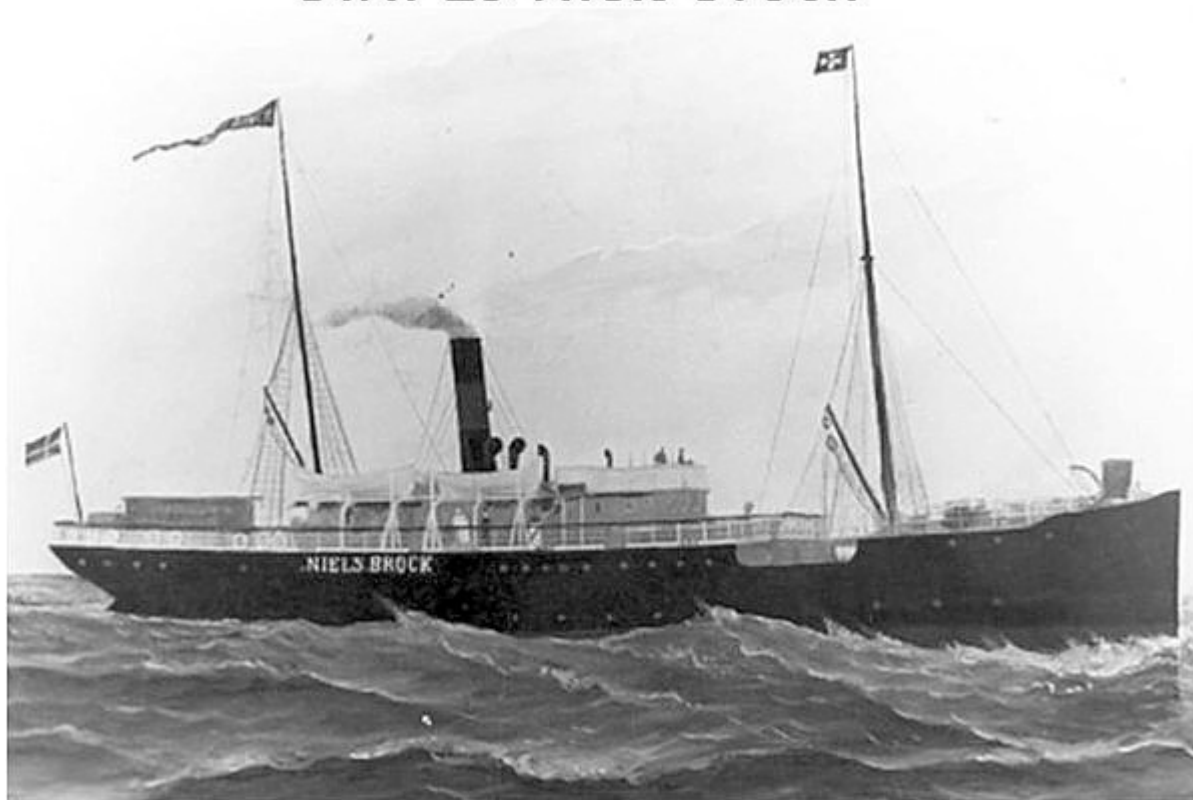
S/S Zephyr förliste/sjönk 1886. Halva fartyget kvar. Foto: Göteborgs sjöfartsmuseum.

## Snabba fakta

- Nr: 43
  - Art: s.s
  - Namn: Zephyr
  - Typ: Pass.fart
  - Dw ton/Depl ton: 1207 depl
  - Levererad 1884
  - Effekt Hk/MW 1000
  - Beställare: [Ångfartyg AB Södra Sverige](#), Stockholm
-

# Passagerarfartyget S/S Niels Brock (nr 29, 1882)

## B.Nr 29 Niels Brock



## Snabba fakta

- Nr: 29
- Art: s.s
- Namn: Niels Brock
- Typ: Pass.fart
- Dw ton/Depl ton: 695 depl
- Levererad 1882
- Effekt Hk/MW 100
- Beställare: Det Forenede D/S, Köbenhavn