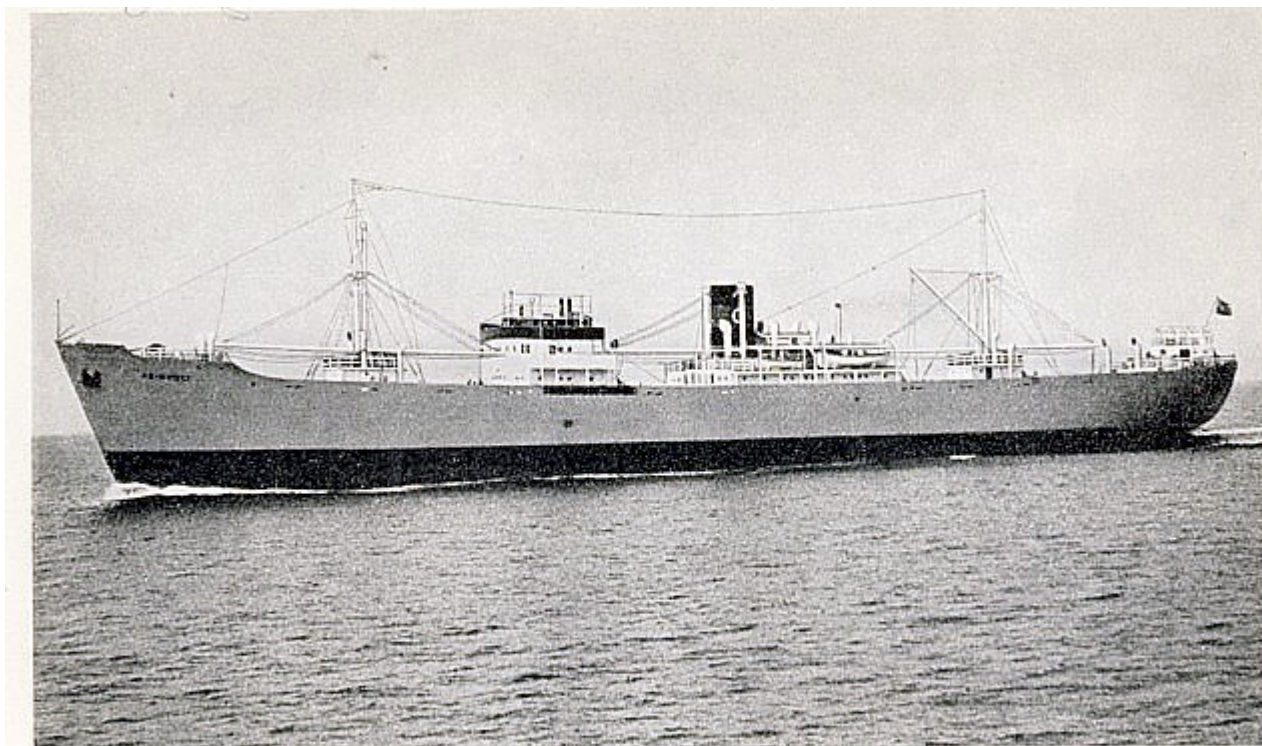


# Lastfartyget M/S Reinholt (nr 210, 1939)



*Lastmotorfartyget Reinholt.*

Beställare: A/S Ivarans rederi, Oslo. Byggnads nr: 210. Leveransår: 1939. Lastförmåga 9200 d. w. tons. Längd mellan stävar: 395'-0". Maskinstyrka: 4200 ahk. Fart: 14 knop.

## Lastmotorfartyget Reinholt

- Längd mellan stävar: 395' – 0"

## Snabba fakta

- Nr: 210
- Art: m.s
- Namn: Reinholt
- Typ: Lastfart
- Dw ton/Depl ton: 9200 dw
- Kölsträckt Start Docka: 7.11 1938
- Sjösatt Utdockad 11.2 1939
- Levererad 10.3 1939

- Fart Knop 14
- Effekt Hk/MW 4200
- Beställare: [A/S Ivarans](#), Oslo