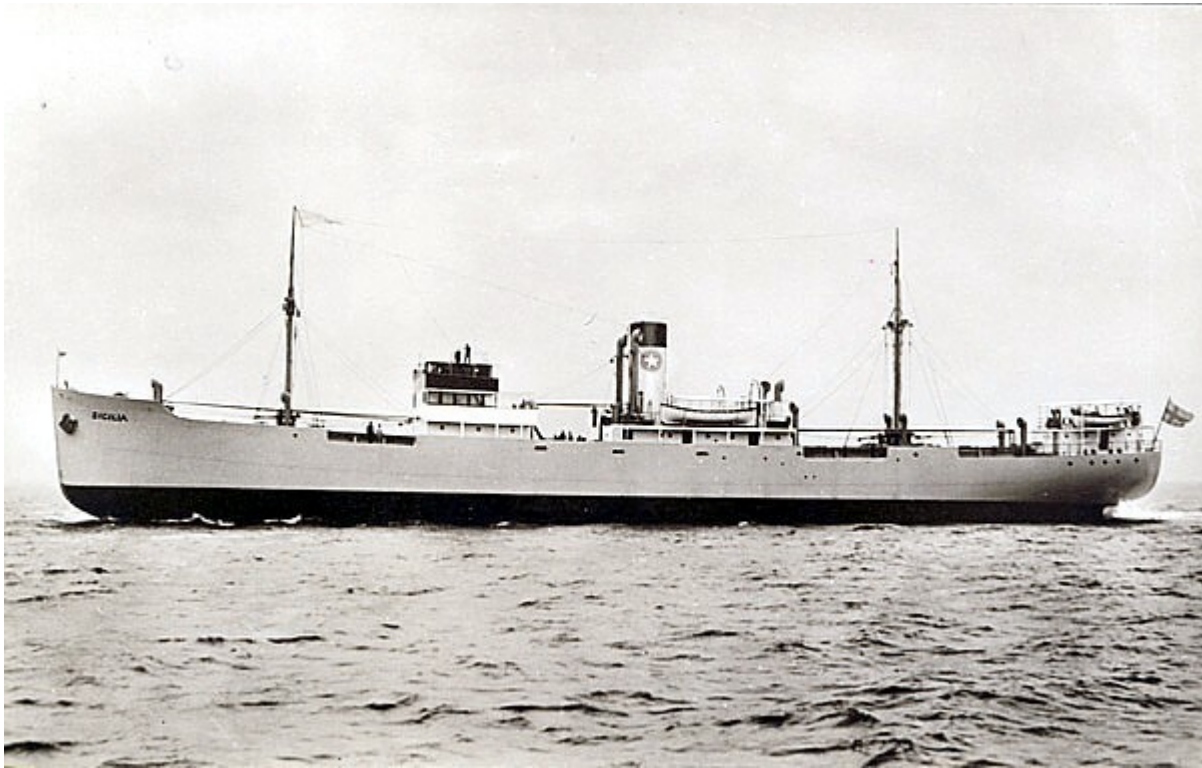


# Lastfartyget M/S Sicilia (nr 180, 1934)



## Snabba fakta

- Nr: 180
- Art: m.s
- Namn: Sicilia
- Typ: Lastfart
- Dw ton/Depl ton: 2650 dw
- Kölsträckt Start Docka: 5.12 1933
- Sjösatt Utdockad 21.6 1934
- Levererad 25.8 1934
- Fart Knop 12 3/4
- Effekt Hk/MW 1435
- Beställare: [Rederi AB Svenska Lloyd](#), Göteborg