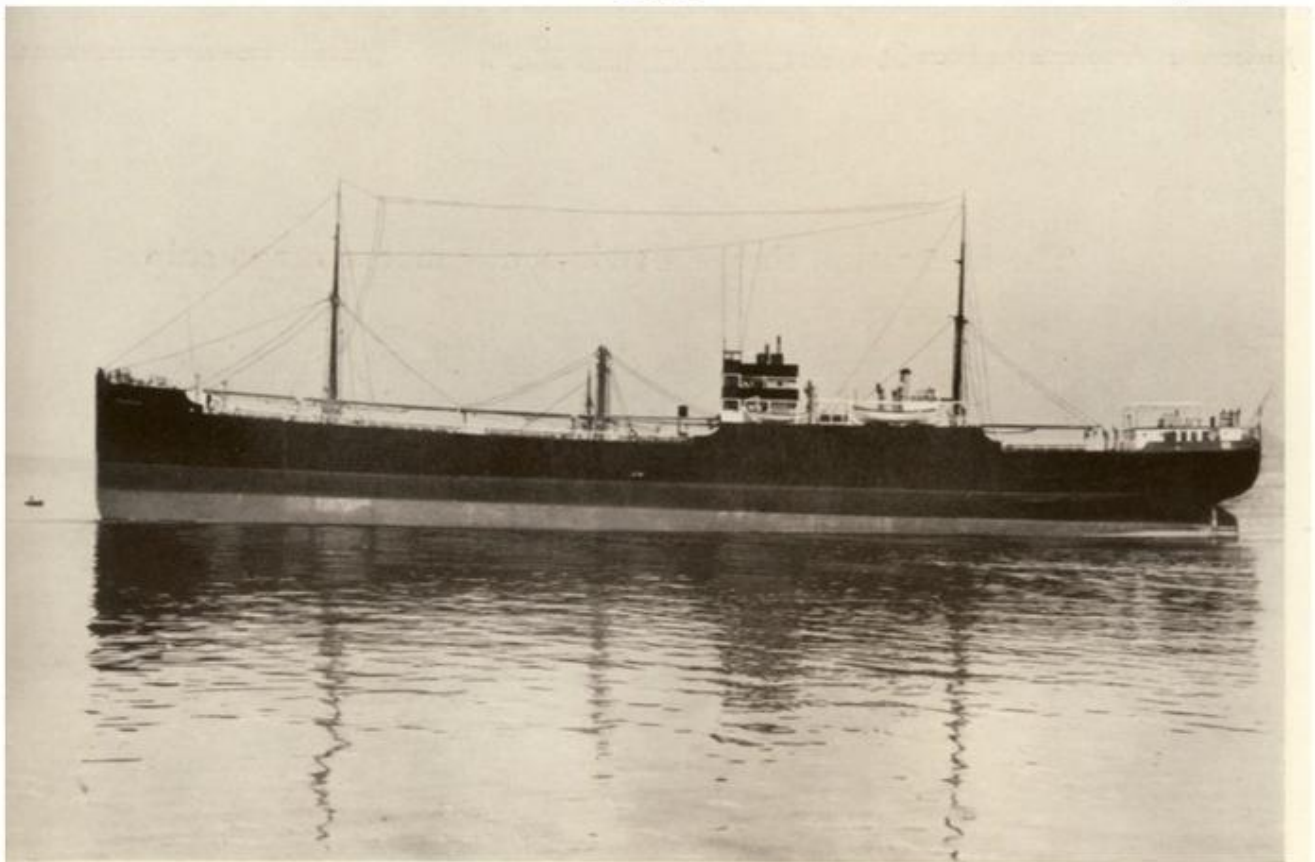


# **Lastfartyget S/S Trolleholm (nr 141, 1922)**

The illustration overleaf shows a twin-screw motor cargo ship of 7500 tons d. w.

**Kommentar:** Fart. b.nr 141, S/S Trolleholm, Lastfartyg – 7500 dw.  
Levererat till AB Svenska Mexico Linien, Göteborg, 1922. / BoN



Kockums skriver: "The illustration overleaf shows a twin-screw motor cargo ship of 7500 tons d. w."

## Snabba fakta

- Nr: 141
- Art: s.s
- Namn: Trolleholm
- Typ: Lastfart
- Dw ton/Depl ton: 7000 dw (ev 7500 dw)
- Levererad 1922
- Beställare: AB Svenska Amerika Mexico Linien, Göteborg