

# Tankfartyget T/T Texaco Sweden (nr 536, 1972)



Photo: Auke Visser's International Super Tankers.

Fler bilder, från bildarkivet Kockums Mekaniska Verkstads AB:

1. [Turbinmaskineriet till T/T Texaco Sweden under provkörning i verkstaden](#)
2. [Rymdsektionen till maskinrummet för Texaco Sweden i verkstaden](#)
3. [Rymdsektionen till maskinrummet för Texaco Sweden klar att hängas ombord](#)
4. [Uppbyggnad av TT Texaco Sweden i stora byggdockan](#)
5. [Tankern Texaco Sweden dockas ut ur stora byggdockan](#)
  1. [Bild 2](#)
  2. [Bild 3](#)
6. [T/T Texaco Sweden till havs, nästan rakt framifrån](#)
7. [T/T Texaco Sweden på leveranstur, snett framifrån](#)

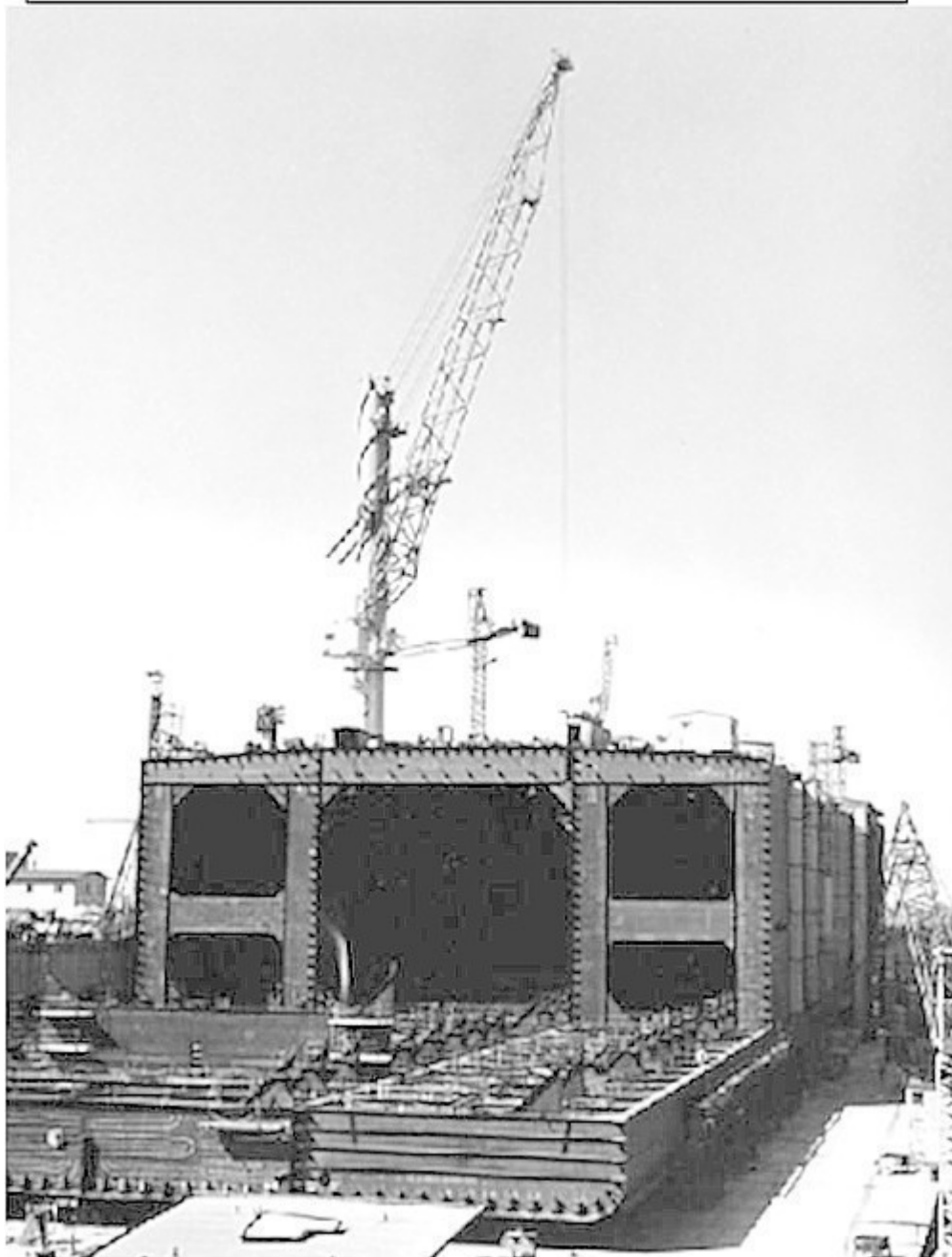
# Snabba fakta

- Nr: 536
- Art: t.t
- Namn: Texaco Sweden
- Typ: Tankfartyg
- Dw ton/Depl ton: 255680 dw
- Kölsträckt Start Docka: 27.6 1972
- Sjösatt Utdockad 15.11 1972
- Levererad 29.12 1972
- Fart Knop 15,9
- Effekt Hk/MW 32000
- Beställare: Texaco Inc, New York

---

**Tankfartyget T/T Chevron  
Brussels (nr 535, 1972)**

B.nr 535 Chevron Brussels. Lev 1972



B.nr 535 Chevron Brussels. Lev 1972.

Fler bilder, från bildarkivet Kockums Mekaniska Verkstads AB:

1. [T.T Chevron Brussels i dockan](#)
2. [Tankfartyget Chevron Brussels under uppbyggnad i docka 14](#)
3. [Förskeppet till Chevron Brussels med ställningsarrangemang och inteckning för svetsning och målning](#)

4. [Pumprummet på Chevron Brussels](#)
5. [Maskinrumssektion till T/T Chevron Brussels under utrustning i verkstad](#)
6. [Maskinrumssektion till Chevron Brussels hängande i bockkranen](#)
7. [Maskinrummet på Chevron Brussels under Kockumsdagen 1972](#)
8. [T/T Chevron Brussels till havs, snett bakifrån](#)

## Snabba fakta

- Nr: 535
- Art: t.t
- Namn: Chevron Brussels
- Typ: Tankfartyg
- Dw ton/Depl ton: 255260 dw
- Kölsträckt Start Docka: 19.4 1972
- Sjösatt Utdockad 16.9 1972
- Levererad 6.11 1972
- Fart Knop 15,9
- Effekt Hk/MW 32000
- Beställare: Chevron Transport Corp, Liberia

---

## Tankfartyg T/T Chevron London (nr 534, 1972)



Chevron London i stora byggdockan – juni 1972

Fler bilder, från bildarkivet Kockums Mekaniska Verkstads AB:

1. [Bryggan och bryggpanelen på Chevron London under Kockums familjedag 1972](#)
2. [Översta däck längst föröver under besöksdagen 1972 \(förmodligen Chevron London\)](#)
3. [Promenad på Chevron Londons huvuddäck under familjedagen 1972](#)
4. [En akterpiksektion till Chevron London i förgrunden](#)
5. [Tolk och plåtslagare i däckshuset till T.T Chevron London](#)
6. [Framkörning av färdigutrustad och färdigmålad sektion \(den aktra delen av däckshuset\) till Chevron London](#)
7. [Maskinrumssektion till Chevron London hängandes i bockkranen](#)
8. [Rymdsektionen lyfts på plats i maskinrummet på Chevron London](#)
9. [Rymdsektion som utrustas under bockkranen innan den lyfts ombord](#)





Fler bilder, från bildarkivet Kockums Mekaniska Verkstads AB:

1. [Sea Splendour till havs, snett framifrån](#)
2. [Bogserbåt framför akterskeppet på Sea Splendour](#)

## Snabba fakta

- Nr: 533
  - Art: t.t
  - Namn: Sea Splendour
  - Typ: Tankfartyg
  - Dw ton/Depl ton: 255350 dw
  - Kölsträckt Start Docka: 8.12 1971
  - Sjösatt Utdockad 15.4 1972
  - Levererad 6.6 1972
  - Fart Knop 15,9
  - Effekt Hk/MW 32000
  - Beställare: Salén Rederi AB, Stockholm
-

# Tankfartyget T/T Sea Soldier (nr 532, 1972)



Fler bilder, från bildarkivet Kockums Mekaniska Verkstads AB:

1. [Provtur till havs med Sea Soldier, snett framifrån](#)
2. [Sea Soldier till havs, ännu snedare framifrån](#)
3. [Provtur till havs med Sea Soldier, snett bakifrån](#)

## Snabba fakta

- Nr: 532
- Art: t.t
- Namn: Sea Soldier
- Typ: Tankfartyg
- Dw ton/Depl ton: 255350 dw
- Kölsträckt Start Docka: 6.10 1971
- Sjösatt Utdockad 12.2 1972
- Levererad 28.4 1972
- Fart Knop 15,9
- Effekt Hk/MW 32000
- Beställare: Salén, Red för Sea Soldier, Stockholm