

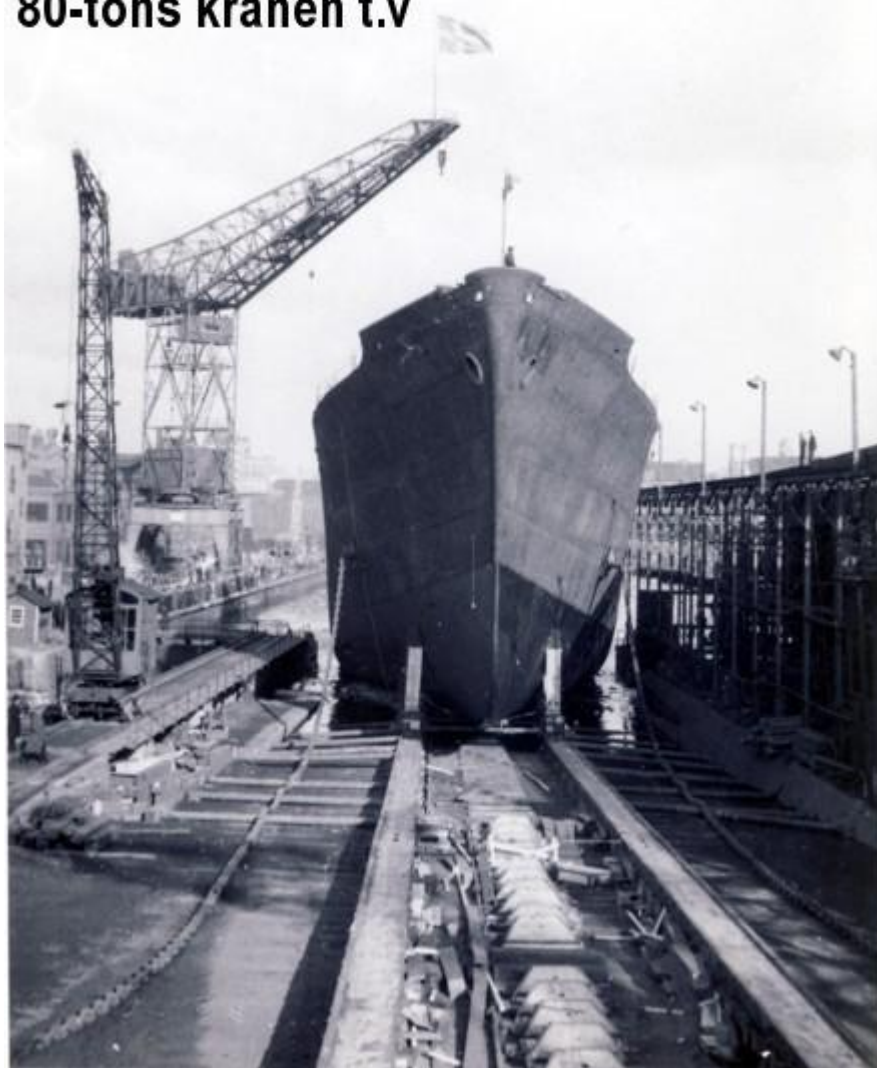
Lastfartyget M/S Sparreholm (nr 254, 1944)



B.nr 254 Sparreholm

sjösättning fr bädd 2 den 22.3. 1944

80-tons kranen t.v



Byggnummer 254 Sparreholm. Sjösättning från bädd två den 22:e mars 1944. Åttiotonskranen till vänster.

Se även [Det svenske fragtskib "Sparreholm" af Goteborg ligger ved kaj](#) från Kolding Stadsarkiv, via [arkiv.dk](#) .

Snabba fakta

- Nr: 254
- Art: m.s
- Namn: Sparreholm

- Typ: Lastfart
 - Dw ton/Depl ton: 6350 dw
 - Kölsträckt Start Docka: 15.7 1943
 - Sjösatt Utdockad 22.3 1944
 - Levererad 6.7 1944
 - Beställare: [AB Svenska Amerika Mexico Linien](#), Göteborg
-

Lastfartyget M/S Krageholm (nr 250, 1943)



B.nr 250
Krageholm



Snabba fakta

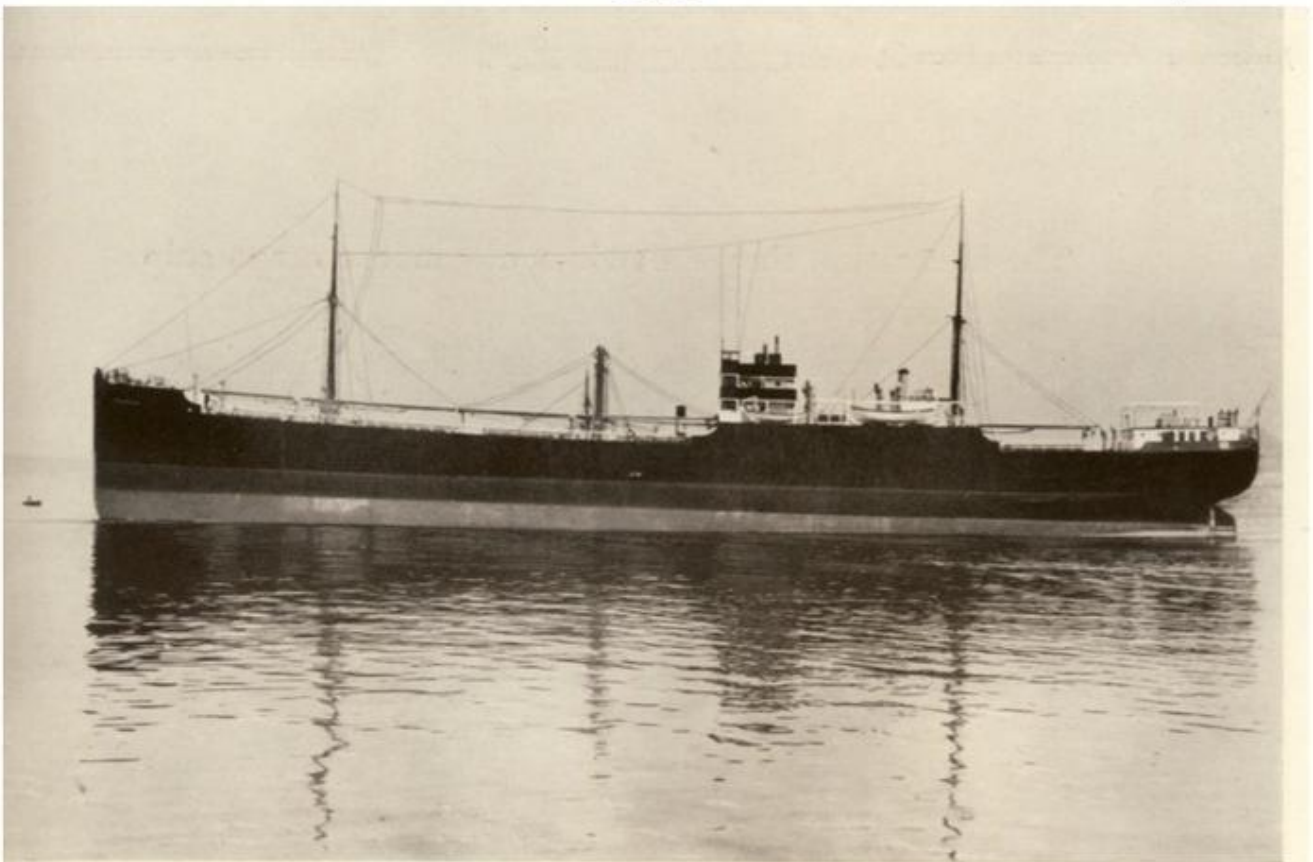
- Nr: 250
- Art: m.s
- Namn: Krageholm
- Typ: Lastfart Dw ton/Depl ton: 6400 dw
- Kölsträckt Start Docka: 5.1 1942
- Sjösatt Utdockad 14.7 1943
- Levererad 7.12 1943
- Fart Knop 15 1/2

- Effekt Hk/MW 6000
 - Beställare: [AB Svenska Amerika Mexico Linien](#), Göteborg
-

Lastfartyget S/S Trolleholm (nr 141, 1922)

The illustration overleaf shows a twin-screw motor cargo ship of 7500 tons d. w.

Kommentar: Fart. b.nr 141, S/S Trolleholm, Lastfartyg – 7500 dw.
Levererat till AB Svenska Mexico Linien, Göteborg, 1922. / BoN



Kockums skriver: "The illustration overleaf shows a twin-screw motor cargo ship of 7500 tons d. w."

Snabba fakta

- Nr: 141
- Art: s.s
- Namn: Trolleholm
- Typ: Lastfart
- Dw ton/Depl ton: 7000 dw (ev 7500 dw)
- Levererad 1922
- Beställare: AB Svenska Amerika Mexico Linien, Göteborg