

# Tankfartyget T/T Malmöhus (LL) (nr 495, 1965)



## Snabba fakta

- Nr: 495
- Art: t.t
- Namn: Malmöhus (LL)
- Typ: Tankfartyg
- Dw ton/Depl ton: 93250 dw
- Kölsträckt Start Docka: 14.10 1964
- Sjösatt Utdockad 28.1 1965
- Levererad 22.10 1965
- Fart Knop 16,8
- Effekt Hk/MW 24000
- Beställare: Trelleborgs Ångfartygs AB
- Såld 1975 till Norge.
- Ankom 1975 till Spanien för upphuggning.

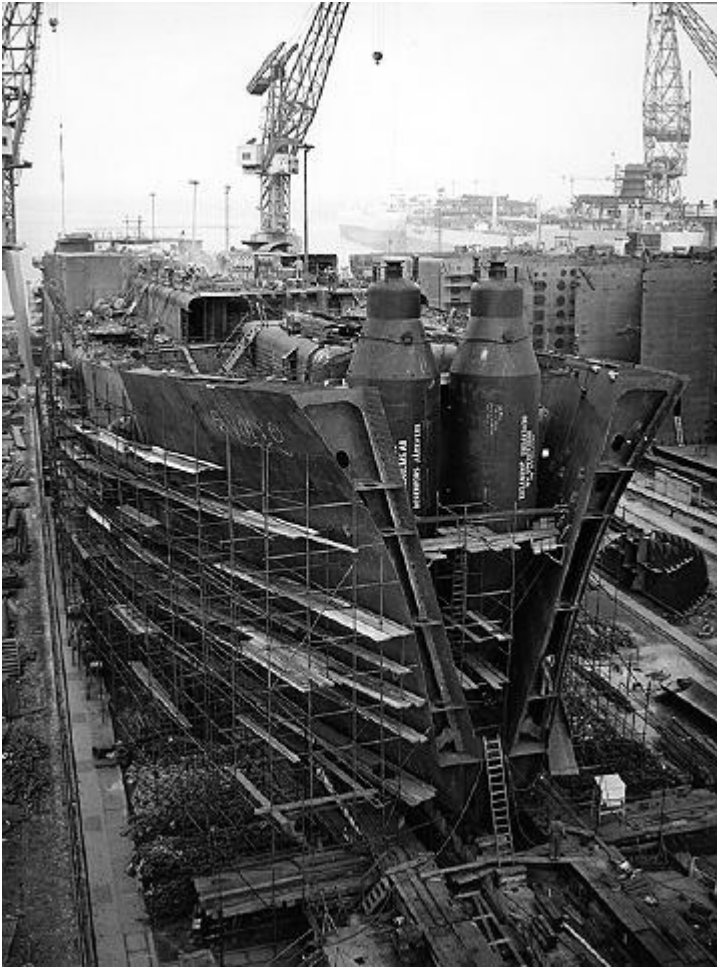
---

# Gastankern M/T Paul Endacott (nr 486, 1964)



Gasfartyget Paul Endacott till sjöss  
Levererat 28 maj 1964

Gasfartyget Paul Endacott till sjöss. Levererat 28 maj 1964.



Gastanker, Bnr 486 levererad 1964 till Trelleborgs Ångfartygs AB.

Fler bilder, från bildarkivet Kockums Mekaniska Verkstads AB:

1. [Flygbild över yttre bäddarna, med Paul Endacott på bädd nummer 6](#) (till höger om den största båten på bäddarna, dvs båt nummer 3 från vänster på bäddarna)
2. [Stig från televerkstaden jobbar ombord på Paul Endacott](#)
3. [Paul Endacott under provtur](#) (samma bild som överst på denna sida, fast högre upplösning och ingen text i bilden)
4. [Paul Endacott till havs](#), flygbild snett bakifrån

## Snabba fakta

- Nr: 486
- Art: m.t

- Namn: Paul Endacott
- Typ: Gastanker
- Dw ton/Depl ton: 22090 dw
- Kölsträckt Start Docka: 9.2 1963
- Sjösatt Utdockad 27.11 1963
- Levererad 28.5 1964 (och var då Sveriges största gastanker)
- Fart Knop 16,6
- Effekt Hk/MW 10350
- Beställare: Trelleborgs Ångfartygs AB
- Skrotades 1985 i Taiwan

---

## Kylfartyget M/S Crystal Sea (nr 483, 1961)



MS Chrystal Sea. Trelleborgs Ångfartygs Aktiebolag.

En till bild, från bildarkivet Kockums Mekaniska Verkstads AB:

- [M/S Crysta Sea till havs](#), snett bakifrån

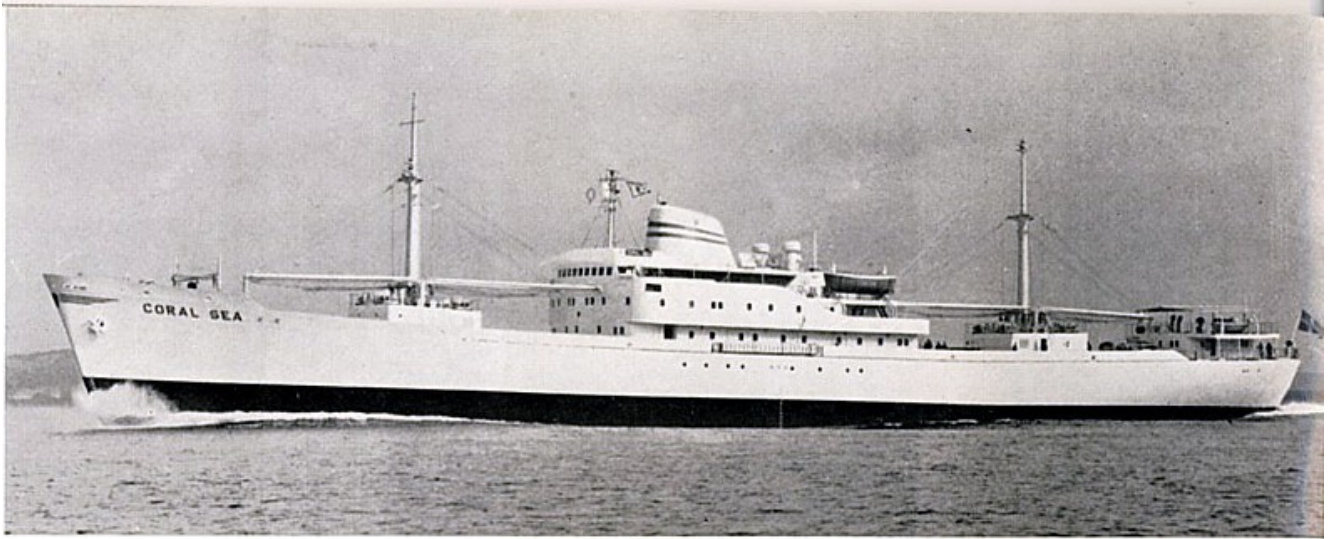
## Snabba fakta

- Nr: 483
- Art: m.s
- Namn: Crystal Sea
- Typ: Kylfartyg
- Dw ton/Depl ton: 6350 dw
- Kölsträckt Start Docka: 17.2 1961
- Sjösatt Utdockad 14.8 1961
- Levererad 22.11 1961
- Fart Knop 18 1/4
- Effekt Hk/MW 6960
- Beställare: Trelleborgs Ångfartygs AB
- Bytte namn till Wadeveredt

---

## Kylfartyget M/S Coral Sea (nr 465, 1960)







Kylfartyget Coral Sea, bnr 465 levererad 1960.

## Snabba fakta

- Nr: 465
- Art: m.s

- Namn: Coral Sea
- Typ: Kylfartyg
- Dw ton/Depl ton: 6130 dw
- Kölsträckt Start Docka: 15.12 1959
- Sjösatt Utdockad 9.6 1960
- Levererad 14.10 1960
- Fart Knop 18 1/4
- Effekt Hk/MW 6960
- Beställare: Trelleborgs Ångfartygs AB

---

## Kylfartyget M/S Pearl Sea (nr 464, 1960)

B.nr 464 "Pearl Sea" - här under namnet "Ewaldeverett"



B.nr 464 **Pearl Sea**, här under namnet **Ewaldeverett**.



# Snabba fakta

- Nr: 464
- Art: m.s
- Namn: Pearl Sea
- Typ: Kylfartyg
- Dw ton/Depl ton: 6130 dw
- Kölsträckt Start Docka: 3.8 1959
- Sjösatt Utdockad 15.2 1960
- Levererad 24.5 1960
- Fart Knop 18 1/4
- Effekt Hk/MW 6960
- Beställare: Trelleborgs Ångfartygs AB

Fler bilder från Lars-Åke Holst som seglade på henne tidigt 60-tal kommer dessa bilder, från maj 1960 vid utrustningskajen.





---

**Tankfartyget M/T Nyköpinghus  
(nr 388, 1955)**



M/T Nyköpingshus, Trelleborgs Ångfartygs AB

## Snabba fakta

- Nr: 388
  - Art: m.t
  - Namn: Nyköpinghus
  - Typ: Tankfartyg
  - Dw ton/Depl ton: 15570 dw
  - Kölsträckt Start Docka: 14.5 1954
  - Sjösatt Utdockad 29.12 1954
  - Levererad 5.4 1955
  - Fart Knop 14 1/2
  - Effekt Hk/MW 6300
  - Beställare: Trelleborgs Ångfartygs AB, Trelleborg
-

# Tankfartyget T/T Brahehus (nr 382, 1956)



## Snabba fakta

- Nr: 382
- Art: t.t
- Namn: Brahehus
- Typ: Tankfartyg
- Dw ton/Depl ton: 24870 dw
- Kölsträckt Start Docka: 31.3 1955
- Sjösatt Utdockad 28.11 1955
- Levererad 9.4 1956
- Fart Knop 14 3/4
- Effekt Hk/MW 8100
- Beställare: Trelleborgs Ångfartygs AB, Trelleborg

---

# Tankfartyget M/T Örbyhus (nr 358, 1953)



M/T Örbyhus. Trelleborgs Ångfartygs AB, Sweden.

## Snabba fakta

- Nr: 358
- Art: m.t
- Namn: Örbyhus
- Typ: Tankfartyg
- Dw ton/Depl ton: 19340 dw
- Kölsträckt Start Docka: 4.9 1952
- Sjösatt Utdockad 16.2 1953
- Levererad 29.5 1953
- Fart Knop 15



- Effekt Hk/MW 7400
- Beställare: Trelleborgs Ångfartygs AB, Trelleborg

---

# Tankfartyget M/T Johannishus (nr 350, 1952)



M/T Johannishus. Trelleborgs Ångfartygs AB, Sweden.

## Snabba fakta

- Nr: 350
- Art: m.t
- Namn: Johannishus
- Typ: Tankfartyg
- Dw ton/Depl ton: 15820 dw

- Kölsträckt Start Docka: 23.5 1952
  - Sjösatt Utdockad 28.10 1952
  - Levererad 23.12 1952
  - Fart Knop 14,6
  - Effekt Hk/MW 8000
  - Beställare: Trelleborgs Ångfartygs AB, Trelleborg
- 

## Kylfartyget M/S Blue Ocean (nr 289, 1946)



B.nr 289

Blue Ocean

i torrdocka 3

B.nr 289 Blue Ocean i torrdocka 3.

B.nr 289 - Blue Ocean



## Snabba fakta

- Nr: 289
- Art: m.s
- Namn: Blue Ocean
- Typ: Kylfartyg
- Dw ton/Depl ton: 4240 dw
- Kölsträckt Start Docka: 18.12 1945
- Sjösatt Utdockad 3.6 1946

- Levererad 12.12 1946
- Fart Knop 17 1/2
- Beställare: Trelleborgs Ångfartyg AB